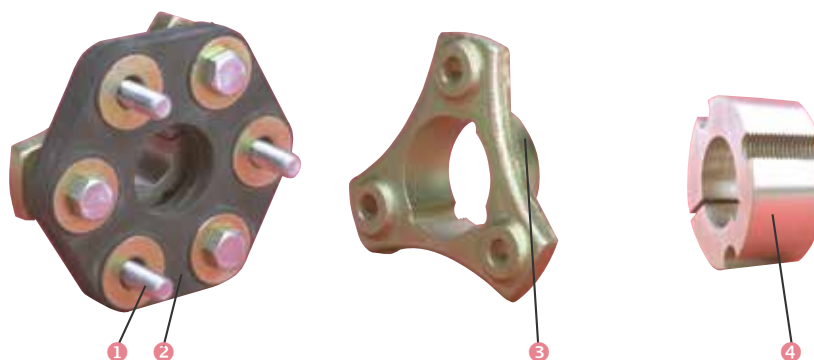


STRAFLEX® À MOYEU AMOVIBLE

* Élasticité torsionnelle * Élasticité radiale ** Élasticité axiale ** Élasticité conique



DESCRIPTION

- Élément élastique
 - ① Bobines métalliques reliées entre elles par des écheveaux en fils de rayonne,
 - ② Caoutchouc naturel enrobant l'ensemble ①, de forme hexagonale.
- Manchon
 - ③ Acier forgé spécialement alésé pour recevoir le moyeu amovible,
 - ④ Moyeu amovible universel (hors fourniture PAULSTRA).

FONCTIONNEMENT

En complément des caractéristiques énoncées précédemment, l'adaptation du moyeu amovible sur l'accouplement STRAFLEX® lui confère la particularité suivante : montage immédiat sans usinage.

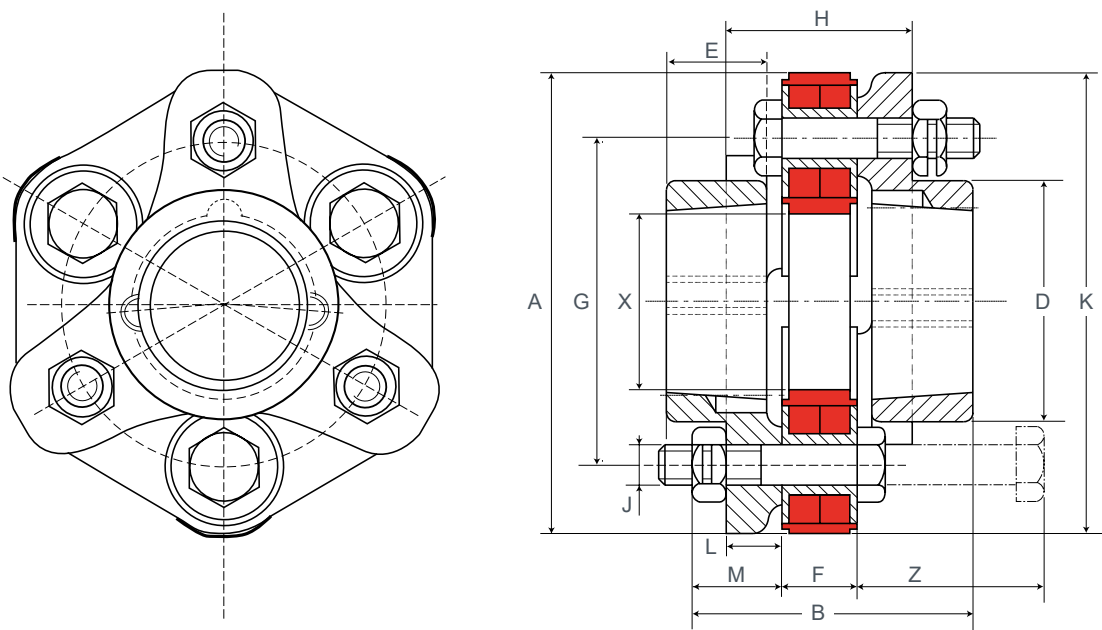
Avantages

- Encombrement réduit,
- Positionnement axial aisé,
- Facilité de démontage et remontage,
- Économie par simplification de l'usinage des arbres et manchons.

Recommandation

- Sa structure textile renforcée fait qu'il supporte difficilement les irrégularités de couple.

CARACTÉRISTIQUES DIMENSIONNELLES



Réf.	Couple nominal TCN (N.m)	Couple maxi (N.m)	Vitesse maxi (tr/mn)	Moyeu* amovible	A (mm)	B (mm)	D (mm)	E (mm)	F (mm)	G (mm)	H (mm)	J (mm)	K (mm)	L (mm)	M (mm)	X (mm)	Z (mm)	Poids (kg)
635305	100	200	5 500	VOIR NOMENCLATURE	94	61	48	20	15	65	41	8	91	11	23	28	45	0,9
635306	200	400	5 000		120	76	60	25	18	85	51	12	121	14	29	40	60	1,6
635307	400	800	4 500		140	81	70	25	21	100	56	14	140	17	30	44	70	2,7
635308	800	1 600	3 500		178	96	95	30	26	132	66	16	177	21	35	66	80	5

1 N.m ≈ 0,1 mkp

Pour connaître la disponibilité de nos pièces, veuillez nous consulter.

* Pour les Ø d'arbre, veuillez vous reporter aux spécifications des fabricants de moyeux amovibles.

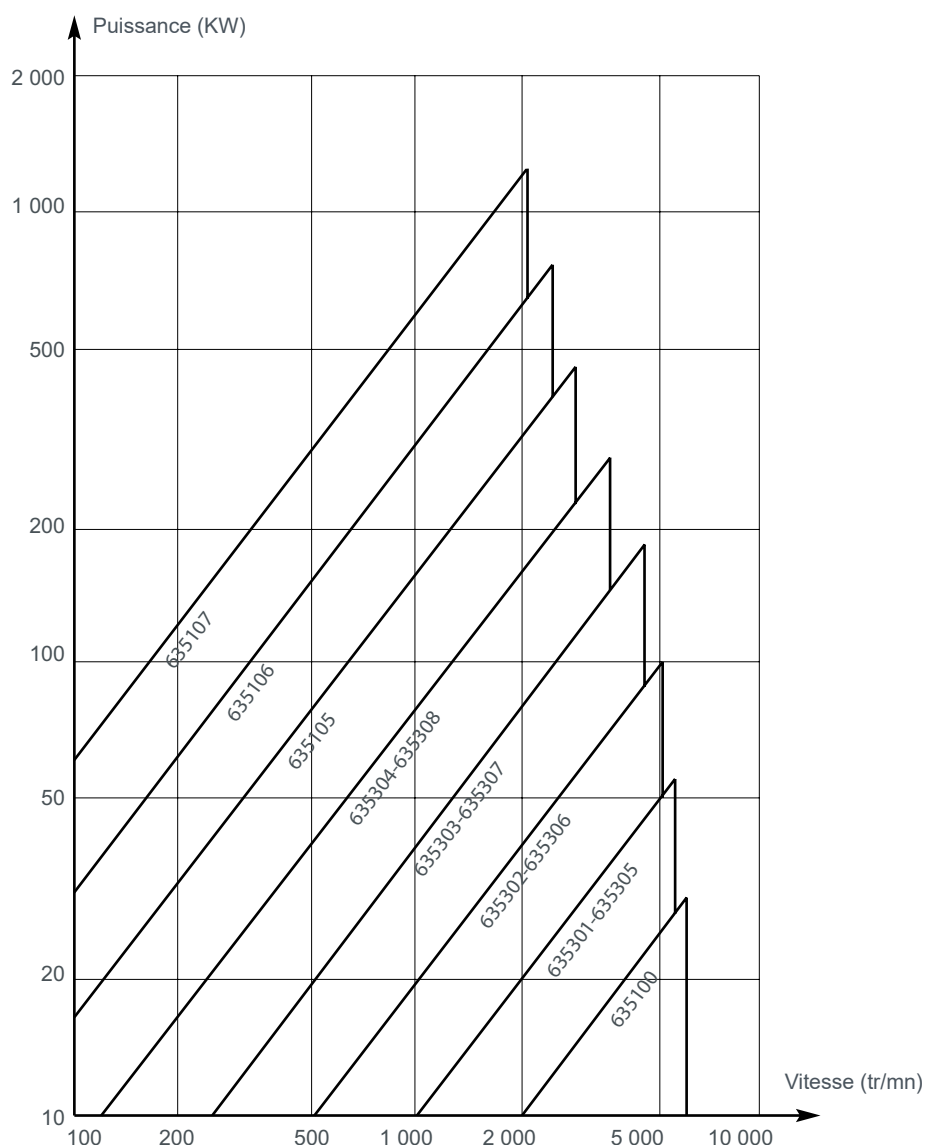
Le couple maxi est considéré comme un couple de démarrage peu fréquent et non périodique.

NOMENCLATURE

Référence accouplement	Élément élastique		Manchon		MOYEU AMOVIBLE	
	Référence	Nbre	Référence	Nbre	Désignation courante	Désignation universelle
635305	635632	1	321316	2	28 - 20	11 - 08
635306	635633	1	321815	2	30 - 25	12 - 10
635307	635634	1	321819	2	40 - 25	16 - 10
635308	635635	1	321827	2	50 - 30	20 - 12

CARACTÉRISTIQUES FONCTIONNELLES

GAMME DE PUISSANCE



CARACTÉRISTIQUES TECHNIQUES

Couple nominal TCN (N.m)	Couple vibratoire TCN (N.m)	Angle de torsion sous TCN (degrés)	Rigidités			
			Axiale (Dan/Mm)	Radiale (Dan/Mm)	Torsionnelle (M.kn/Rad.)	Conique (M.kn/Rad.)
50	25	6	30	150	0,46	0,08
100	50	3	20	70	1,9	0,114
200	100	1°45	25	180	6,6	0,2
400	200	2°30	60	150	9,2	0,29
800	400	1°45	30	150	26	0,57
1 600	800	2°20	50	150	40	1,43
3 200	1 600	2	120	180	73	2,3
6 000	3 000	2	75	200	172	3,44

1 N.m ≈ 0,1 mkg

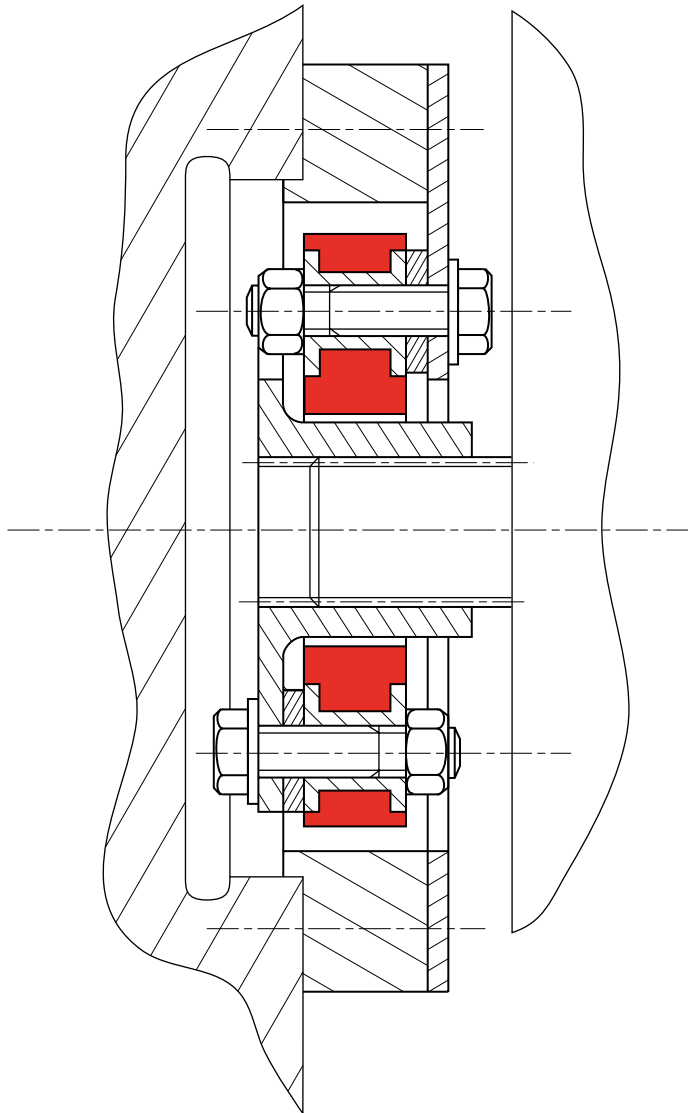
Pour connaître la disponibilité de nos pièces, veuillez nous consulter.

MONTAGE

Opérations de montage :

- monter les manchons sur les arbres des machines à accoupler;
- présenter l'élément élastique, de façon à fixer, à l'aide de boulons, trois sommets non adjacents sur les trois autres sommets du second manchon.

Nota : Pour l'accouplement **635100**, les boulons sont remplacés par des doigts soudés, de ce fait, le montage de l'élément se fait par emboîtement.



Exemple : liaison moteur électrique / pompe volumétrique : montage sur arbre cannelé et volant.